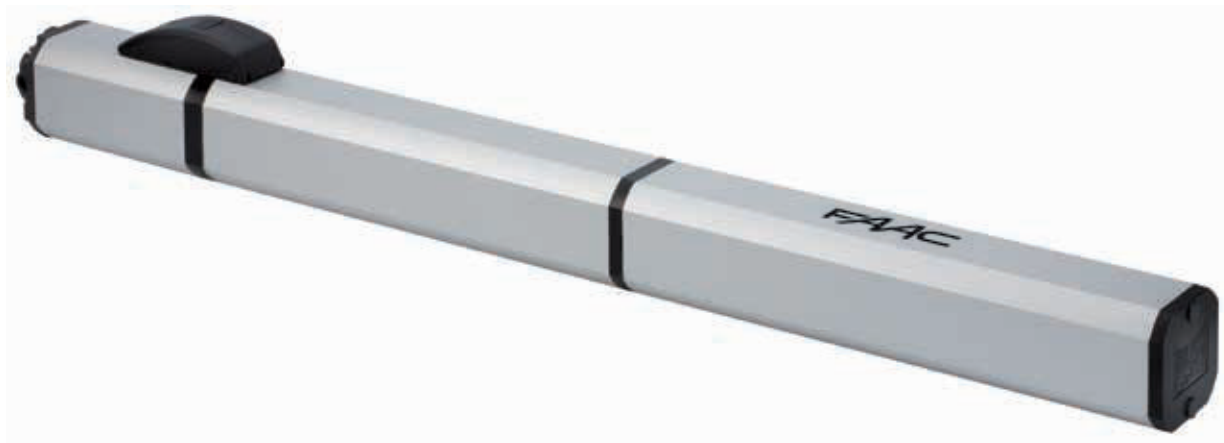


Гидравлический привод 24 В

макс. ширина створки 3 м (SB) и 2 м (CBAC)



Система **SAFEzone**
S450H + E024S или E124



Система **GREENTECH**
S450H + E124

- Гибридная технология.
- Встроенный абсолютный энкодер SAFEcoder с функцией обнаружения препятствий и изменения направления движения створки.
- Полезный ход 311 мм.
- Новый кронштейн для крепления привода с регулируемым положением, не приварной.
- Механические концевые выключатели открывания и закрывания входят в комплект поставки.

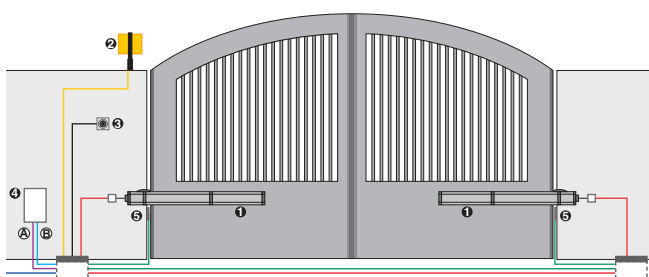


ГАБАРИТНЫЕ РАЗМЕРЫ И ТЕХНИЧЕСКИЕ ХАРАКТЕРИСТИКИ МОДЕЛИ S450H 24 В

Электропитание	~230 В	Интенсивность использования	постоянное применение
Электродвигатель	~24 В	Диапазон рабочих температур	-20°C ÷ +55°C
Мощность	60 Вт	Масса	6,5 кг
Ток	7 А	Тип масла	FAAC HP OIL
Макс. толкающее усилие*	>500 даН	Класс защиты	IP 55
Максимальный ход штока	311 мм	Габаритные размеры (Ш x Г x В) в мм	1113x85x119
Макс. скорость движения штока (регулируемая)*	>2,5 см/с		

(* Для использования совместно с платой управления E124.

ТИПОВАЯ СХЕМА УСТАНОВКИ АВТОМАТИКИ



- **(A) Низковольтные кабели**
- кабель 3x0,50
 - кабель 2x0,50
 - кабель 2x0,50 + 2x2,50
 - кабель 2x1,5

- **(B) Силовые кабели (~230 В)**
- кабель 2x1,5+T

Примечание: сечения кабелей указаны в мм².

Обозн.	Кол.	Описание материала	Артикул	Комплект автоматики
1	2	Приводы S450H CBAC	104100	Hybrid 450 start kit
2	1	Сигнальная лампа Faaclight, 24 В	410014	
3	1	Ключ-выключатель T10 E	401019001-36	Артикул 10568393
4	1	Плата управления E 024S с корпусом	790286	
4	1	Радиоприемник XF433 МГц	319006	
5	1	Комплект фотоэлементов XP 15 В	785149	
	1	Двухканальный брелок-передатчик XT2 433 SLH LR	787007	

ВНИМАНИЕ: в данную конфигурацию не входят устройства безопасности (например, активные или пассивные профили безопасности), которые должны выбираться с учетом анализа рисков, характерных для конкретных условий установки (в соответствии с европейскими стандартами UNI-EN 12445 и 12453). Указанная стоимость не включает расходы на установку, электропроводку, подготовку каменной кладки и кованных изделий.

Модель	Применение		Плата управления	Артикул
	Макс. ширина створки (м)	Интенсивность использования (%)		
S450H CBAC	2,00	постоянное применение	не входит в комплект поставки	104100
S450H SB	3,00	постоянное применение	не входит в комплект поставки	104101

Комплектация: гидравлический привод, монтажные принадлежности, ключ для разблокировки привода.

ПЛАТЫ УПРАВЛЕНИЯ И ПРИНАДЛЕЖНОСТИ



Плата управления E 024S с корпусом
Технические характеристики на стр. 137

Артикул 790286



Плата управления E124 с корпусом
Технические характеристики на стр. 138

Артикул 790284

АКСЕССУАРЫ



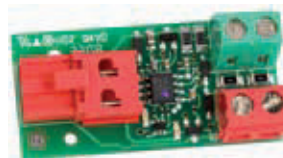
Комплект системы аварийного питания XBAT 24 (не совместим с платой управления E 124)

Артикул 390923



Комплект принадлежностей для системы аварийного питания* (специально для платы управления E 124)**

Артикул 390926



Интерфейс BUS XIB
(в случае применения платы E024S с фотоэлементом, не поддерживающим шинное соединение)

Артикул 790062



Соединение для оплетки троса RTA

Артикул 710010



Механизм разблокировки привода индивидуальным ключом

Артикул 712501001-36

Примечания

(*) В комплект поставки FAAC не включены два стандартных свинцово-кислотных аккумулятора, напряжением 12 В и ёмкостью 4 Ач. Габаритные размеры: 90X70X108 мм

ДРУГИЕ АКСЕССУАРЫ



Ключи-выключатели
стр. 156



Фотоэлементы и стойки под фотоэлементы
стр. 161



Устройства безопасности
стр. 165



Сигнальные лампы
стр. 166



Брелоки передатчики и радиоприемники
стр. 150



Другие аксессуары
стр. 167